

# TOTEM LED ILLUMIGO 200 x 200 cm

Mur d'images lumineux compact et économique. Une solution Plug & Play rapide et simple à monter, facilement transportable avec sa boîte.

## Caractéristiques

- Cadre autoportant en aluminium blanc double-face, épaisseur 100 mm
- 4 pieds pivotants déjà fixés sur le cadre
- 2 tubes de renfort interne
- Connecteurs droits en métal
- Format 200 x 200 cm
- Rétro-éclairage inclus et pré-assemblé
- Câble d'alimentation situé sous le cadre
- Fixation du visuel : par jonc PVC 3 mm
- Incluse : boîte de transport avec poignée et compartiments

## Les + produits

- Facilité et rapidité de montage :
  - Repérage des sections par numérotation
  - Bouton poussoir
  - Les 4 bandeaux LED sont déjà pré-assemblés sur le cadre
- Sans outils
- Communication recto-verso possible
- Boîte de transport légère



Système de repérage simple



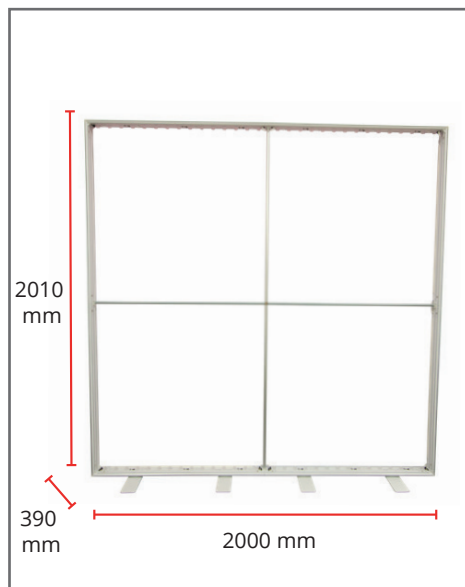
Connecteurs droits en métal



Stabilité optimale : 4 pieds déjà fixés sur le cadre

Les gabarits d'impression mis à disposition sont fournis à titre indicatif. Ils tiennent compte de procédés internes qui peuvent varier selon vos équipements, matières & finitions. En cas d'impression par vos soins, il vous appartient de tester au préalable la compatibilité de votre media avec le produit avant utilisation.

# TOTEM LED ILLUMIGO 200 x 200 cm



## Infos éclairage :

4 bandeaux LED / 36W (unité)  
15 ampoules LED par bandeau  
5577 Lumens - 6029 Kelvins

Input : AC 100/240V  
Output : DC 24V 5A  
Longueur du câble : 2,7m

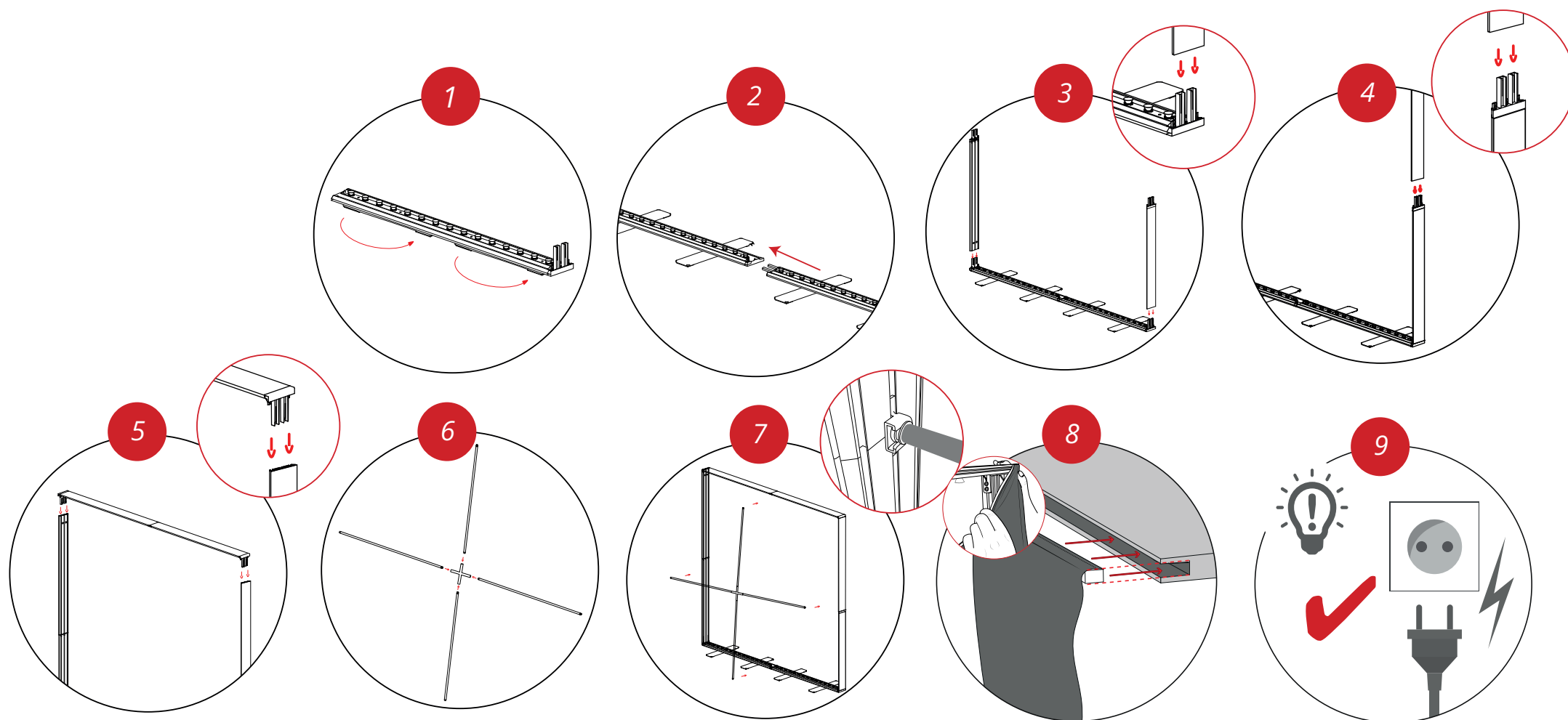
## Informations structure

Désignation	Dimensions structure assemblée avec pieds (mm) h x l x p	Poids structure assemblée	Poids de la structure avec la boîte de transport	Dimensions colis (mm) h x l x p	Poids colis
Totem Led Illumigo 200 x 200 cm	2010 x 2000 x 390	13,7 kg	17,2 kg	190 x 1240 x 480	17,2 kg

# TOTEM LED ILLUMIGO 200 x 200 cm

Montage de la structure

2 personnes recommandées pour le montage



Attention, bien débrancher les câbles avant de démonter la structure